

# **Guardant®**

Система защиты от компьютерного пиратства

# **Электронные ключи Guardant**

## **Инструкция по эксплуатации**

### **Важная информация**

Обязательно включите эту информацию в инструкцию по установке защищенного программного продукта

## **Общие положения**

1. Электронный ключ - это устройство, предназначенное для защиты программ и данных от несанкционированного использования и тиражирования.
2. Электронный ключ подсоединяется к параллельному (LPT) или USB порту компьютера.
3. Электронный ключ для LPT-порта при нормальном функционировании не вносит помех в работу принтера и других периферийных устройств, подключенных через него.

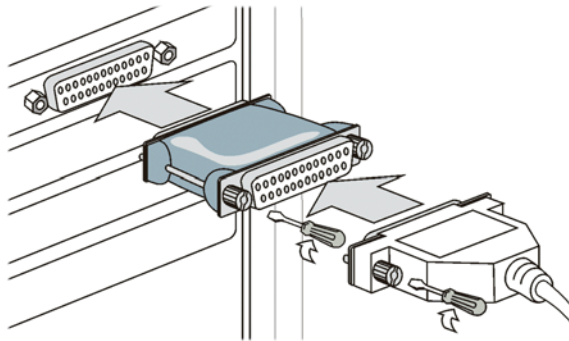
## **Порядок установки LPT-ключа**

1. Выключите питание компьютера и периферийных устройств, подключенных к параллельному порту (принтера, сканера).

### **Важная информация**

LPT-ключи Guardant можно подсоединять к работающему компьютеру только при отсутствии периферийных устройств на данном порту.

2. Отключите периферийное устройство от параллельного порта. Если на компьютере имеется несколько параллельных портов, можно подключать электронный ключ к любому из них.
3. Разъем электронного ключа типа "вилка" подключите к параллельному порту компьютера (разъем типа "розетка" на задней панели системного блока) и заверните крепежные винты при помощи отвертки. Подключение должно быть плотным и без перекосов. Электронные ключи можно подключать каскадно, т.е. последовательно один к другому (до 10 штук), при этом все они будут доступны для использования.
4. К разъему электронного ключа типа "розетка" подключите периферийное устройство и заверните крепежные винты при помощи отвертки.
5. Включите компьютер и загрузите операционную систему.
6. Установите драйверы Guardant, входящие в комплект ПО. См. пункт «Установка драйверов Guardant»



*Рис. 1. Подсоединение LPT-ключа к параллельному порту компьютера*

7. Установите прикладное ПО, следуя инструкции разработчиков.
8. При необходимости перезагрузите компьютер.
9. Убедитесь в том, что прикладное ПО функционирует правильно.

## **Порядок установки USB-ключа**

### **Важная информация**

- а) Электронные ключи Guardant USB можно использовать в операционных системах, которые поддерживают стандарт USB: MS Windows 95 OSR2/98/ME/2000/XP/2003.
- б) Подключение и отключение ключей Guardant USB может производиться, как при включенном компьютере, так и при выключенном.
- в) USB-ключ следует подсоединять к порту только после установки драйвера Guardant. Если ключ был подсоединен до установки драйвера, и запустился стандартный Мастер установки USB-устройств Windows, то необходимо извлечь ключ из порта и отменить работу Мастера.
  1. Установите драйвер ключа Guardant USB, входящий в комплект ПО. См. пункт «Установка драйверов Guardant»
  2. При необходимости перезагрузите компьютер.
  3. Подсоедините ключ Guardant USB к свободному USB-порту.
  4. Произведите установку прикладного ПО, следуя инструкции разработчиков.
  5. Убедитесь в том, что прикладное ПО функционирует правильно.

## Правила эксплуатации и хранения

Для обоих типов ключей:

1. Оберегайте электронный ключ от механических воздействий (падения, сотрясения, вибрации и т.п.), от воздействия высоких и низких температур, агрессивных сред, высокого напряжения; все это может привести к его поломке.
2. Не прилагайте излишних усилий при подсоединении электронного ключа к компьютеру и периферийного устройства к электронному ключу.
3. Не допускайте попадания на электронный ключ (особенно на его разъемы) пыли, грязи, влаги и т.п. При засорении разъемов электронного ключа примите меры для их очистки. Для очистки корпуса и разъемов используйте сухую ткань. Использование органических растворителей недопустимо.
4. Не разбирайте электронный ключ. Это может привести к поломке его корпуса, а также к порче или поломке элементов печатного монтажа и, как следствие - к ненадежной работе или выходу из строя самого электронного ключа.
5. В случае неисправности или неправильного функционирования электронного ключа обращайтесь к фирме-разработчику прикладного ПО.

Только для LPT ключей:

6. **ЗАПРЕЩАЕТСЯ** подсоединять включенное периферийное устройство к электронному ключу, подключенному к компьютеру. В противном случае может выйти из строя не только электронный ключ, но и параллельный порт компьютера или периферийного устройства. Подключение периферийного устройства к компьютеру следует осуществлять только тогда, когда питание компьютера и периферийного устройства выключено, независимо от того, присоединен к компьютеру электронный ключ или нет.
7. Использование кабелей и дополнительных устройств (автоматические или ручные переключатели и др.), не соответствующих международным стандартам на параллельные интерфейсы (Centronics, Vitronics, IEEE 1284), может вызывать сбои в работе любых периферийных устройств, в том числе электронных ключей, подключаемых к параллельному порту. Если используемые устройства и кабели соответствуют упомянутым выше стандартам, нормальная работа гарантируется в том случае, если суммарная длина интерфейсных кабелей не превышает 1.8 м. Кабели и устройства должны иметь соответствующую маркировку.

## Установка драйверов Guardant

Драйверы Guardant необходимы для надежной работы защищенных приложений и всех утилит, обращающихся к электронному ключу.

Комплект драйверов для различных операционных систем должен быть включен в состав прикладного ПО его разработчиками. Новые версии драйверов всегда доступны для загрузки на сайте Компании «Актив» <http://www.guardant.ru> в разделе "Загрузить".

### Важная информация

1. Во время установки драйверов все приложения должны быть закрыты во избежание ошибки разделения файлов.
2. Пользователь, работающий с Windows NT/2000/XP/2003, должен обладать правами администратора системы, иначе установка драйверов будет невозможна.

### Установка драйверов Guardant для LPT-ключей

Чтобы установить драйверы Guardant, выполните следующие действия:

1. Запустите программу установки драйверов InstDrv.exe

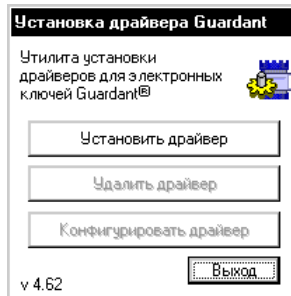


Рис. 2. Запустите INSTDRV и выберите опцию «Установить драйвер»

2. Нажмите на кнопку **[Установить драйвер]** в появившемся диалоговом окне **Установка драйвера Guardant**
3. По необходимости перезагрузите операционную систему

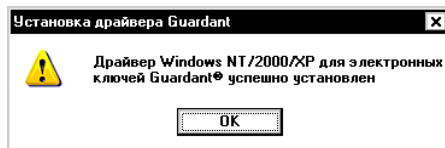


Рис. 3. Драйверы Guardant успешно установлены.

## Установка драйверов Guardant для USB-ключей

### Важная информация

Прежде чем присоединить электронный ключ Guardant к USB-порту компьютера, необходимо установить драйверы. Это связано с тем, что электронный ключ – нестандартное устройство, о котором операционная система не имеет никакой информации. Кроме того, установка драйвера обычным для операционной системы Windows способом (посредством inf-файла, уже после присоединения ключа к USB-порту) невозможна – корректная установка требует измерения некоторых параметров для автоматической конфигурации драйвера. Эти функции возложены на утилиту установки драйверов InstDrv.exe.

Т. о., если ключ был присоединен к USB-порту компьютера ещё до установки драйверов, и запустился стандартный Windows-мастер установки USB-устройств (рис. 4), необходимо извлечь ключ из порта и отменить работу этого Мастера.

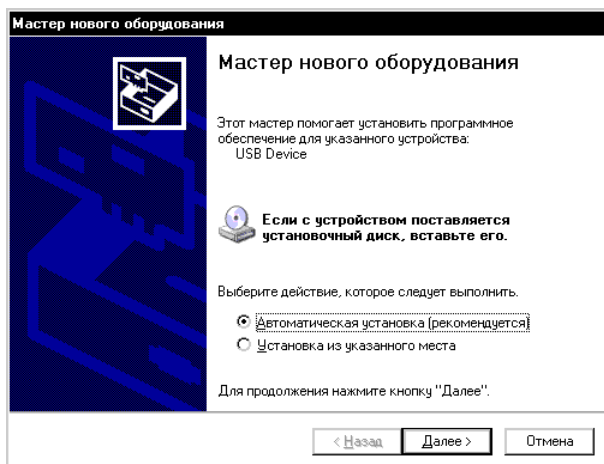


Рис. 4. Стандартный Мастер установки нового оборудования, появляющийся в случае присоединения ключа к USB-порту до установки драйверов.

Необходимые действия: ключ из порта извлечь, работу мастера отменить.

1. Выполните пункты 1 – 3 установки драйверов Guardant для LPT-ключей (см. выше).
2. Подсоедините ключ к порту.

### Важная информация

Пункты 3 и 4 имеют отношение только к ОС Windows XP, т. к. установка драйверов в этой операционной системе имеет некоторые особенности.

- После присоединения ключа к порту снова запустится стандартный Мастер нового оборудования. На этот раз операционная система будет осведомлена о данном классе оборудования, что подтвердится наличием в консоли Мастера названия ключа Guardant Stealth/Net USB Key (Рис. 5). Следует выбрать Автоматическую установку и нажать кнопку «Далее».

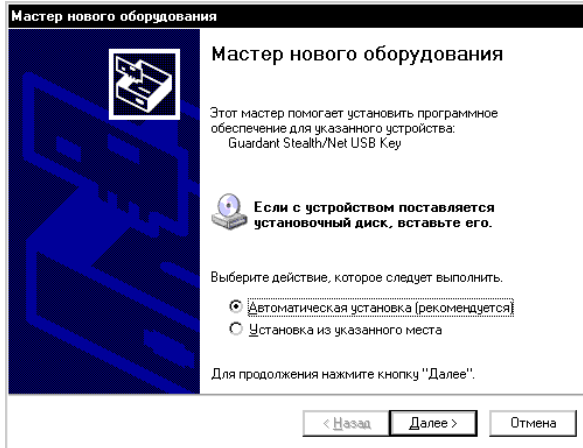


Рис. 5. — Оборудование известно операционной системе. Следует выбрать Автоматическую установку и нажать кнопку «Далее».

- После поиска и конфигурирования (Рис. 6), Мастер сообщит, что драйверы не подписаны корпорацией Майкрософт и предложит отказаться от установки (Рис. 7).

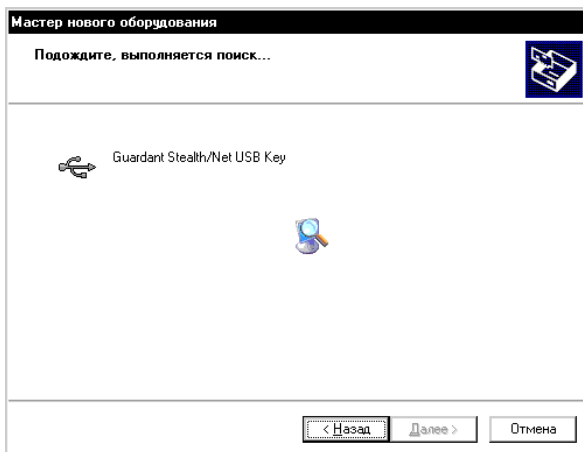


Рис. 6. Поиск и конфигурирование ключа

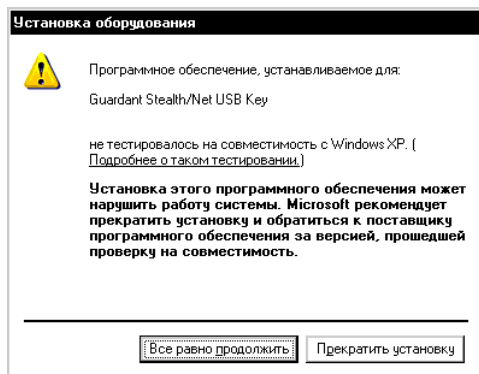


Рис. 7. Сообщение о тестировании на совместимость.  
Действия — Все равно продолжить.

Для продолжения установки драйверов необходимо выбрать «Всё равно продолжить», после чего установка драйверов будет завершена (Рис. 8).

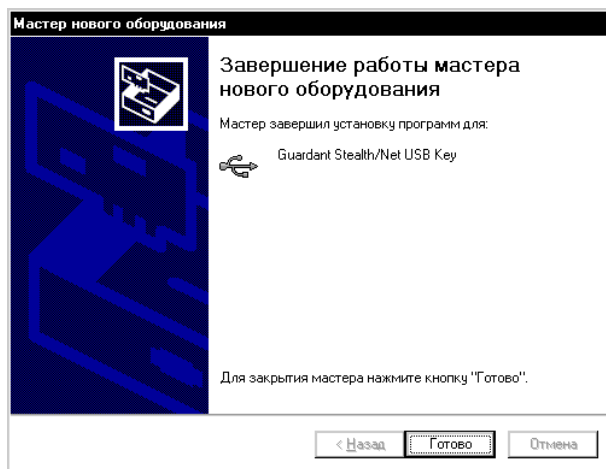


Рис. 8. Установка драйверов Guardant для USB-ключа под Windows XP завершена.

5. Свидетельством того, что ключ был успешно инициализирован операционной системой, является световая индикация ключа. Кроме того, ключ должен появиться в списке устройств Диспетчера оборудования Windows.